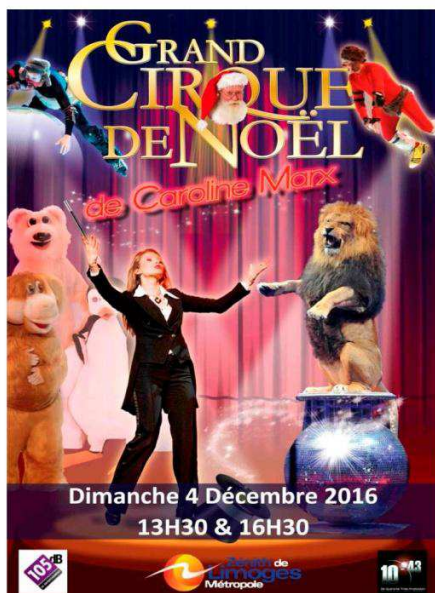


# CONSULTATION NOEL 2016.

Grand Cirque de Noël le 4 Décembre 2016 à 13H30 & 16H30 au Zénith de Limoges Métropole



## LE GRAND CIRQUE DE NOEL de Caroline Marx

La jeune trapéziste de la troupe, découvre en ouvrant ses cadeaux que les jouets qui y sont enfermés, se mettent en mouvement comme par magie sitôt les paquets ouverts. Si la plupart de ces personnages sont plutôt tranquilles et câlins, trois méchants lutins parmi eux clownesques à souhait, se montrent en revanche beaucoup plus indisciplinés. Heureusement que le père Noël et la Magicienne, marraine de la jeune fille vont tout mettre en œuvre pour l'aider à retrouver ses cadeaux qui étonnamment disparaissent les uns après les autres ! En plus des numéros de grande illusion de Caroline Marx, vous allez découvrir un grand numéro de cirque avec les fauves de Yann Gruss et de la famille Gasser ! Sans oublier les acrobates champion du monde et humoristes du Trampoline, les Blues Brothers et ... le Père Noël !

## **NOEL 2016**

Pour le Noël 2016 le CE vous offre une après-midi avec le grand cirque de NOEL. (De Caroline Marx) cette journée se déroulera le dimanche 4 décembre 2016, le spectacle sera à 16 h 30 à Limoges.

Petits et grands pourront assister à ce magnifique spectacle. 1 h 30 de rires et de bonne humeur.

Le transport se fera en car au départ de l'usine Deshors. (Brive/ Limoges)

Après le spectacle il vous sera offert un goûter en salle VIP, sans compter bien sûr la présence du Père Noël.

### Déroulement de la journée :

- \* Départ de l'usine Deshors à 14 h 00 (à confirmer)
- \* Installation au cirque et spectacle 1 h 30 environ
- \* Rencontre avec le Père Noël et goûter
- \* Retour sur Brive vers 20 h 00.



**Tournez SVP.....**

**Pour une bonne organisation, nous sommes obligés de faire nos réservations dès à présent. C'est pour cette raison que nous demandons les inscriptions au plus tôt.**

Les personnes qui désirent s'inscrire pour cette journée entièrement gratuite devront impérativement ramener le coupon ci-joint le plus rapidement possible et au plus tard le 15 mai 2016.



---

**Fiche d'inscription pour le cirque.**

Merci d'écrire en MAJUSCULES pour une meilleure lisibilité et éviter les erreurs de saisie.

Nom : \_\_\_\_\_ Prénom : \_\_\_\_\_

Nombre totale de personnes (Adultes et enfants) présentes au spectacle : -----